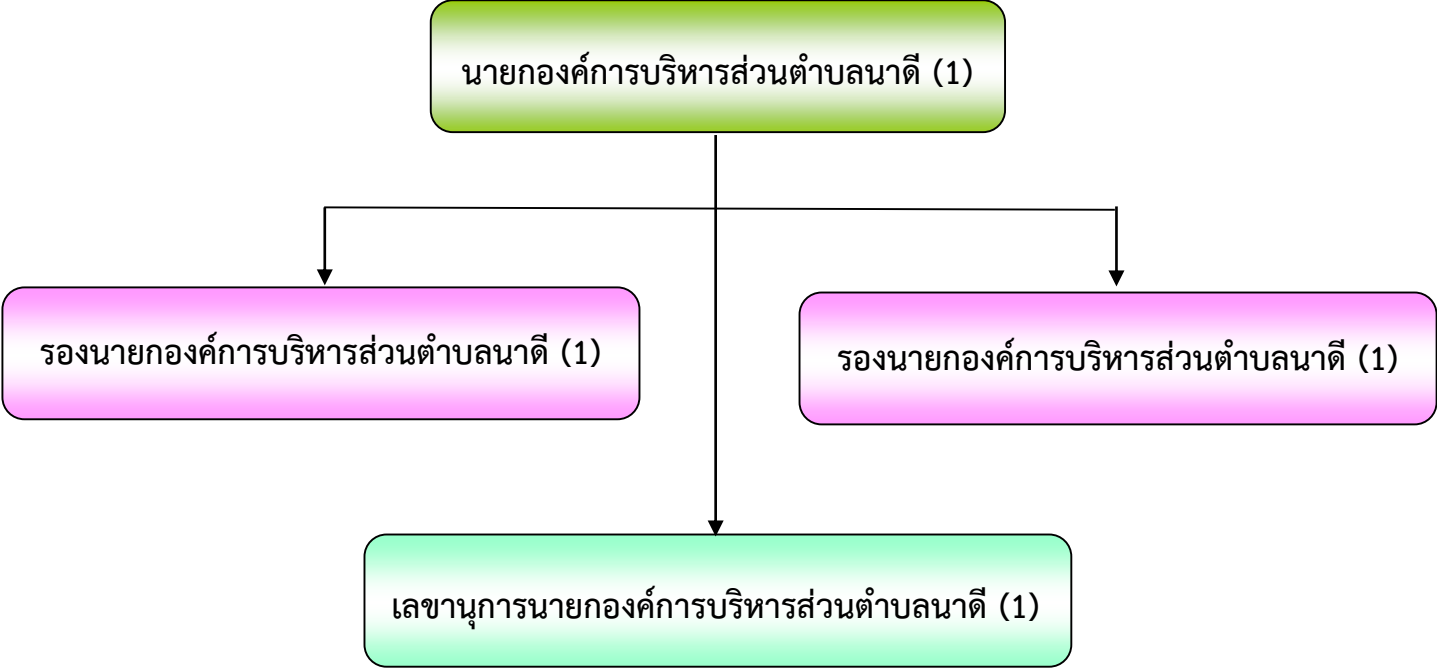


โครงสร้างคณะผู้บริหารองค์การบริหารส่วนตำบลนาดี



## โครงสร้างสภาองค์การบริหารส่วนตำบลนาดี

ประธานสภาองค์การบริหารส่วนตำบลนาดี (1)

รองประธานสภาองค์การบริหารส่วนตำบลนาดี (1)

เลขานุการสภาองค์การบริหารส่วนตำบลนาดี (1)

สมาชิกสภาองค์การบริหารส่วนตำบลนาดี (6)

# โครงสร้างองค์การบริหารส่วนตำบลนาดี

นายกองค์การบริหารส่วนตำบลนาดี (1)

เลขานุการนายกองค์การบริหารส่วนตำบลนาดี (1)

รองนายกองค์การบริหารส่วนตำบลนาดี (1)

รองนายกองค์การบริหารส่วนตำบลนาดี (1)

ปลัด อบต.นาดี

(นักบริหารงานท้องถิ่น ระดับต้น) (1)

รองปลัด อบต.นาดี

(นักบริหารงานท้องถิ่น ระดับต้น) (1)

**สำนักปลัด อบต.**

(หัวหน้าสำนักปลัด อบต.)

1. งานบริหารงานทั่วไป
2. งานวิเคราะห์นโยบายและแผน
3. งานการเจ้าหน้าที่
4. งานนิติการ
5. งานส่งเสริมสวัสดิการสังคม
6. งานป้องกันและบรรเทาสาธารณภัย
7. งานส่งเสริมการเกษตร

**กองคลัง**

(ผู้อำนวยการกองคลัง)

1. งานการเงินและบัญชี
2. งานพัฒนารายได้
3. งานพัสดุและทรัพย์สิน

**กองช่าง**

(ผู้อำนวยการกองช่าง)

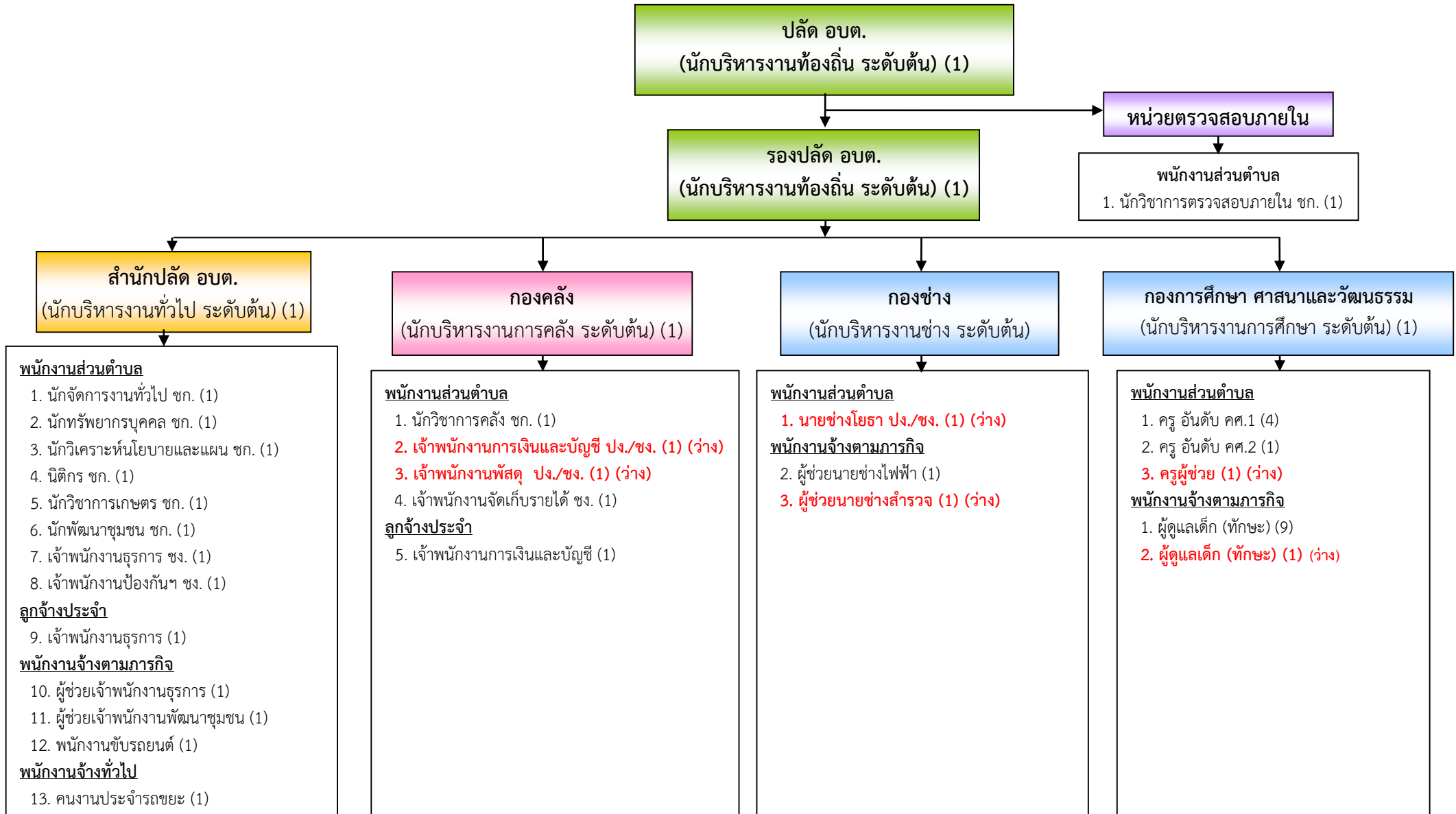
1. งานการโยธา
2. งานสาธารณูปโภค
3. งานผังเมือง

**กองการศึกษา ศาสนาและวัฒนธรรม**

(ผู้อำนวยการกองการศึกษา)

1. งานบริหารการศึกษา
2. งานบริหารงานทั่วไป
3. งานส่งเสริมการศึกษา ศาสนา และวัฒนธรรม

## โครงสร้างส่วนราชการองค์การบริหารส่วนตำบลนาดี (หลังปรับปรุงโครงสร้าง)



**สำนักปลัด อบต.**  
(นักบริหารงานทั่วไป ระดับต้น) (1)

พนักงานส่วนตำบล

1. นักจัดการงานทั่วไป ชก. (1)
2. นักทรัพยากรบุคคล ชก. (1)
3. นักวิเคราะห์นโยบายและแผน ชก. (1)
4. นิติกร ชก. (1)
5. นักวิชาการเกษตร ชก. (1)
6. นักพัฒนาชุมชน ชก. (1)
7. เจ้าพนักงานธุรการ ชง. (1)
8. เจ้าพนักงานป้องกันฯ ชง. (1)

ลูกจ้างประจำ

9. เจ้าพนักงานธุรการ (1)

พนักงานจ้างตามภารกิจ

10. ผู้ช่วยเจ้าพนักงานธุรการ (1)
11. ผู้ช่วยเจ้าพนักงานพัฒนาชุมชน (1)
12. พนักงานขับรถยนต์ (1)

พนักงานจ้างทั่วไป

13. คนงานประจำรถขยะ (1)

**กองคลัง**  
(นักบริหารงานการคลัง ระดับต้น) (1)

พนักงานส่วนตำบล

1. นักวิชาการคลัง ชก. (1)
2. เจ้าพนักงานการเงินและบัญชี ปง./ชง. (1) (ว่าง)
3. เจ้าพนักงานพัสดุ ปง./ชง. (1) (ว่าง)
4. เจ้าพนักงานจัดเก็บรายได้ ชง. (1)

ลูกจ้างประจำ

5. เจ้าพนักงานการเงินและบัญชี (1)

**กองช่าง**  
(นักบริหารงานช่าง ระดับต้น)

พนักงานส่วนตำบล

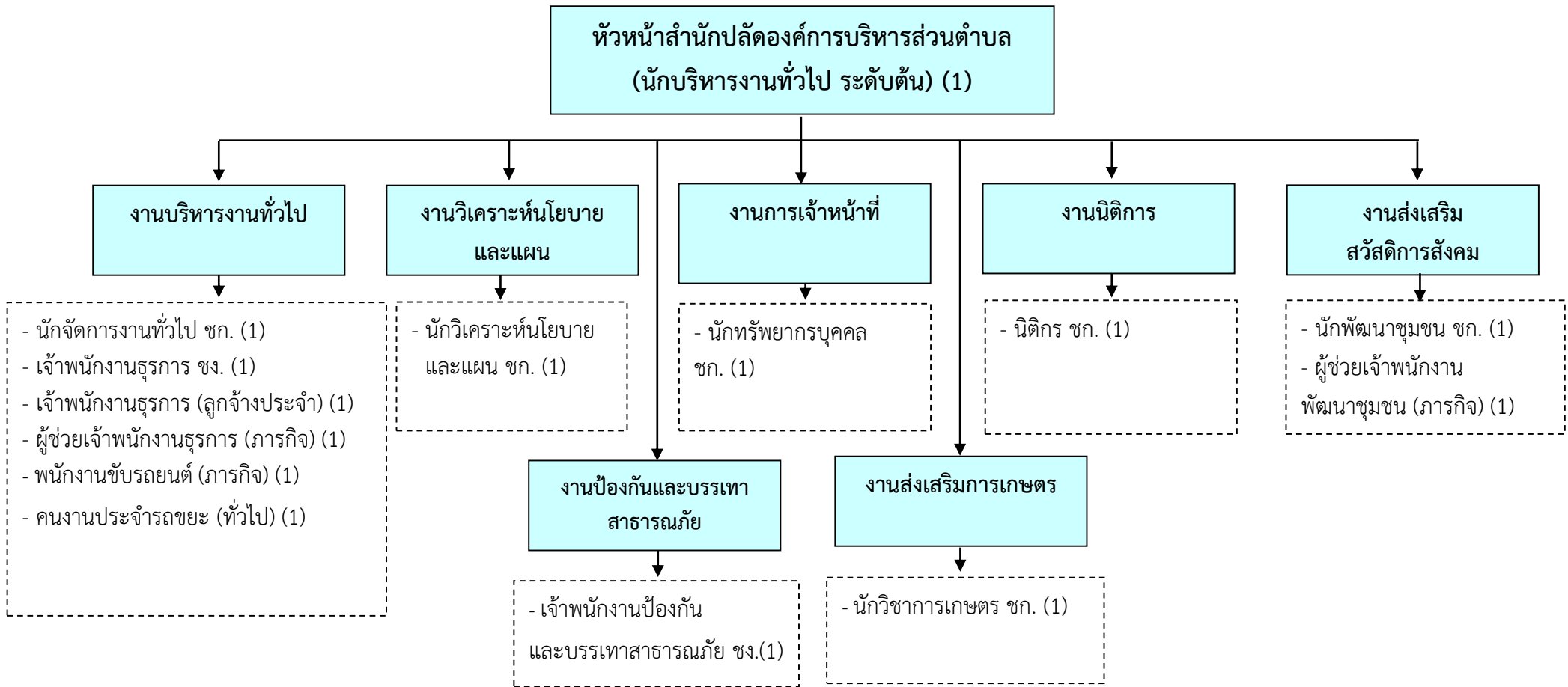
1. นายช่างโยธา ปง./ชง. (1) (ว่าง)
- พนักงานจ้างตามภารกิจ
2. ผู้ช่วยนายช่างไฟฟ้า (1)
  3. ผู้ช่วยนายช่างสำรวจ (1) (ว่าง)

**กองการศึกษา ศาสนาและวัฒนธรรม**  
(นักบริหารงานการศึกษา ระดับต้น) (1)

พนักงานส่วนตำบล

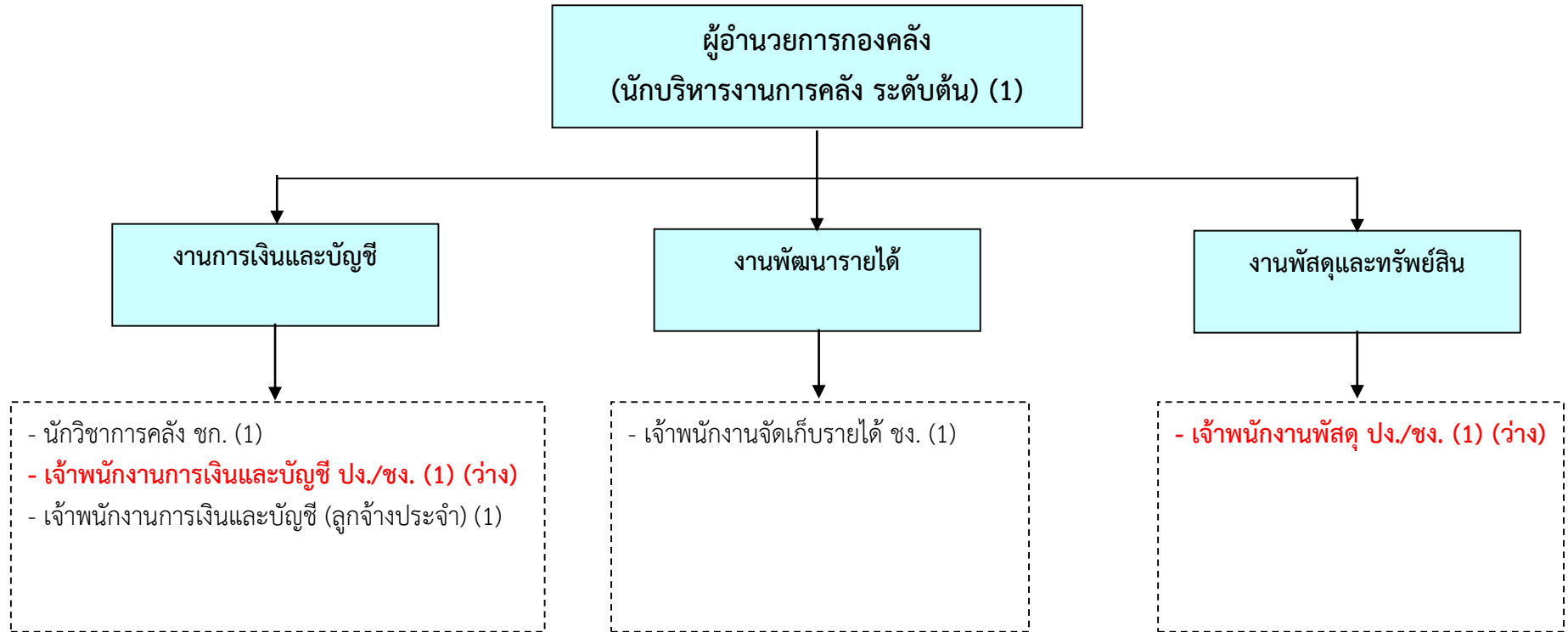
1. ครู อันดับ คศ.1 (4)
  2. ครู อันดับ คศ.2 (1)
  3. ครูผู้ช่วย (1) (ว่าง)
- พนักงานจ้างตามภารกิจ
1. ผู้ดูแลเด็ก (ทักษะ) (9)
  2. ผู้ดูแลเด็ก (ทักษะ) (1) (ว่าง)

## โครงสร้างสำนักปลัดองค์การบริหารส่วนตำบลนาดี (01)



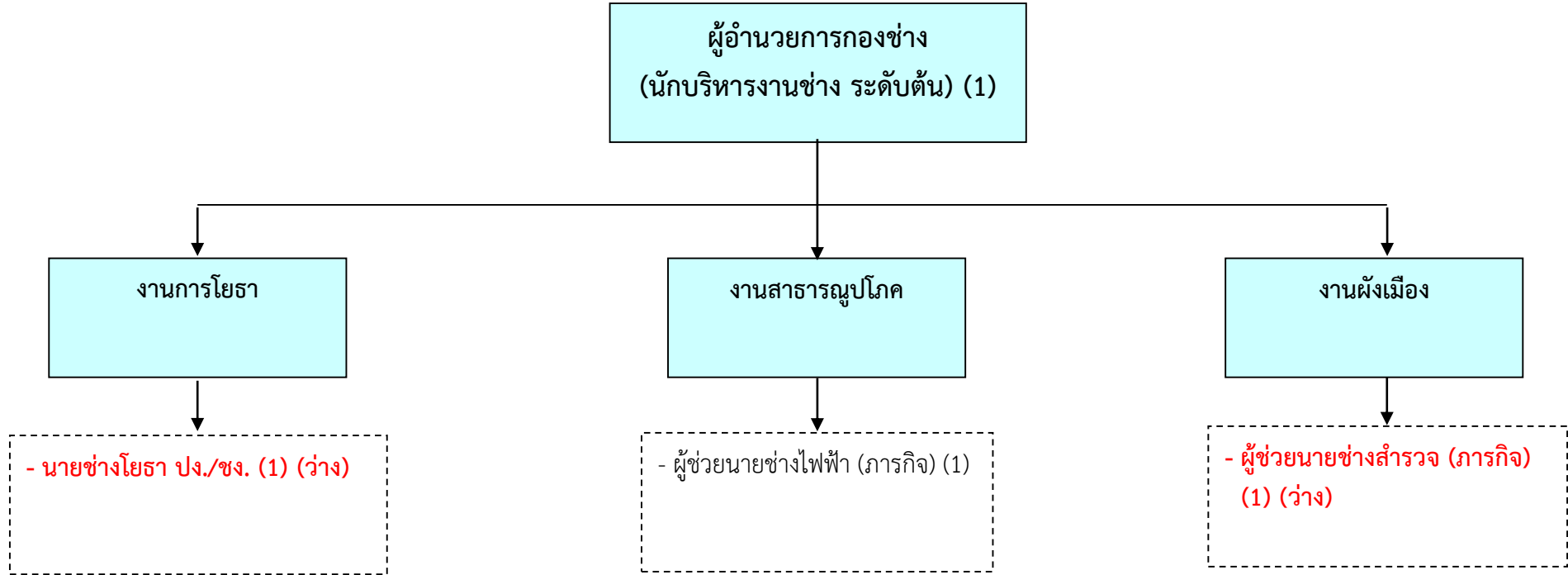
ประเภท	บริหารท้องถิ่น			อำนาจการท้องถิ่น			วิชาการ				ทั่วไป			พนักงาน	ลูกจ้าง	ภารกิจ	ทั่วไป	รวม
	สูง	กลาง	ต้น	สูง	กลาง	ต้น	เชี่ยวชาญ	ชำนาญการพิเศษ	ชำนาญการ	ปฏิบัติการ	อาวุโส	ชำนาญงาน	ปฏิบัติงาน					
จำนวน						1			6				2	9	1	3	1	14

## โครงสร้างกองคลัง (04)



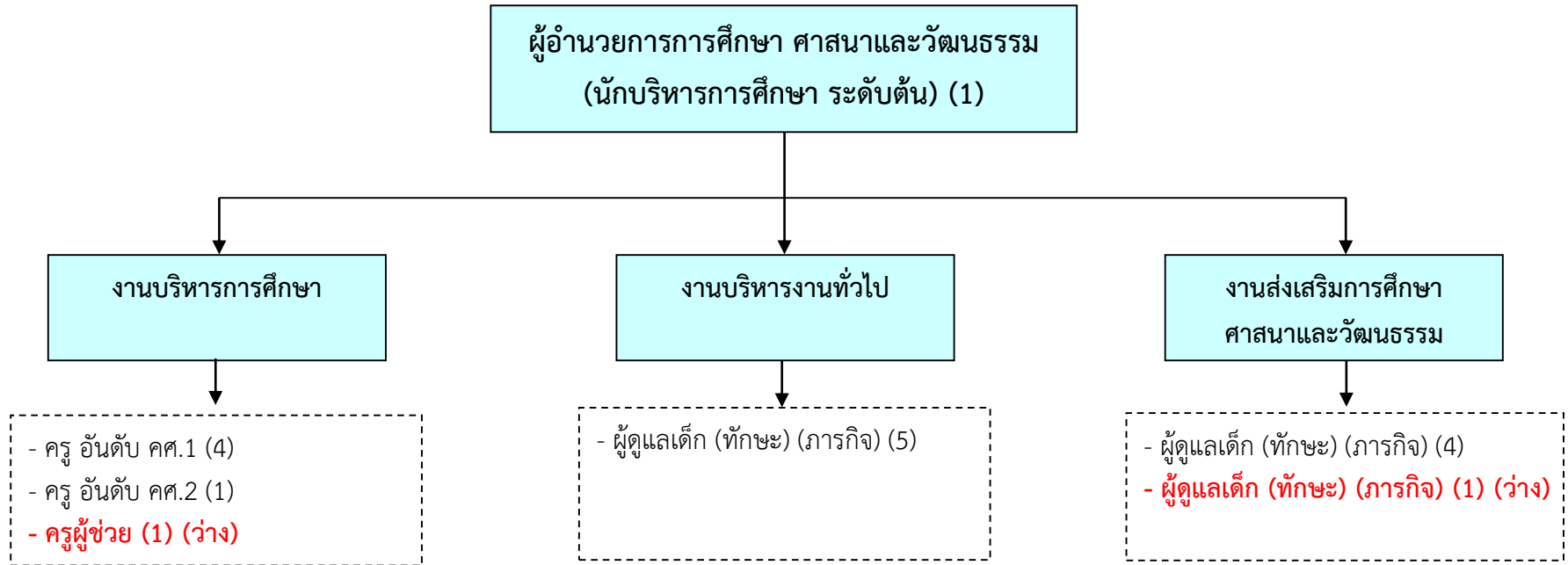
ประเภท	บริหารท้องถิ่น			อำนวยการท้องถิ่น			วิชาการ				ทั่วไป			พนักงาน	ลูกจ้าง	ภารกิจ	ทั่วไป	รวม
	สูง	กลาง	ต้น	สูง	กลาง	ต้น	เชี่ยวชาญ	ชำนาญการพิเศษ	ชำนาญการ	ปฏิบัติการ	อาวุโส	ชำนาญงาน	ปฏิบัติงาน					
ระดับ																		
จำนวน						1			1			1		3	1	-	-	4

## โครงสร้างกองช่าง (05)



ประเภท	บริหารท้องถิ่น			อำนาจการท้องถิ่น			วิชาการ				ทั่วไป			พนักงาน	ลูกจ้าง	ภารกิจ	ทั่วไป	รวม
	สูง	กลาง	ต้น	สูง	กลาง	ต้น	เชี่ยวชาญ	ชำนาญการพิเศษ	ชำนาญการ	ปฏิบัติการ	อาวุโส	ชำนาญงาน	ปฏิบัติงาน					
จำนวน						1								1		1		2

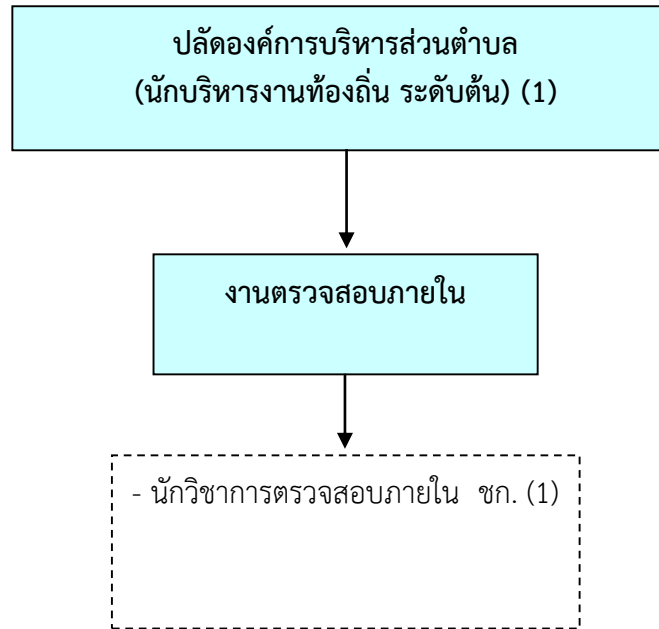
## โครงสร้างกองการศึกษา ศาสนาและวัฒนธรรม (08)



ประเภท ระดับ	บริหารท้องถิ่น			ผู้อำนวยการท้องถิ่น			วิชาการ				ทั่วไป			คศ.1	คศ.2	พนักงาน	ลูกจ้าง	ภารกิจ	ทั่วไป	รวม
	สูง	กลาง	ต้น	สูง	กลาง	ต้น	เชี่ยวชาญ	ชำนาญการ พิเศษ	ชำนาญการ	ปฏิบัติการ	อาวุโส	ชำนาญงาน	ปฏิบัติงาน							
จำนวน						1								4	1	1		9		15



## โครงสร้างหน่วยตรวจสอบภายใน (12)



ประเภท	บริหารท้องถิ่น			อำนวยการท้องถิ่น			วิชาการ				ทั่วไป			พนักงาน	ลูกจ้าง	ภารกิจ	ทั่วไป	รวม
	สูง	กลาง	ต้น	สูง	กลาง	ต้น	เชี่ยวชาญ	ชำนาญการ พิเศษ	ชำนาญการ	ปฏิบัติการ	อาวุโส	ชำนาญงาน	ปฏิบัติงาน					
ระดับ																		
จำนวน			1						1					2				2